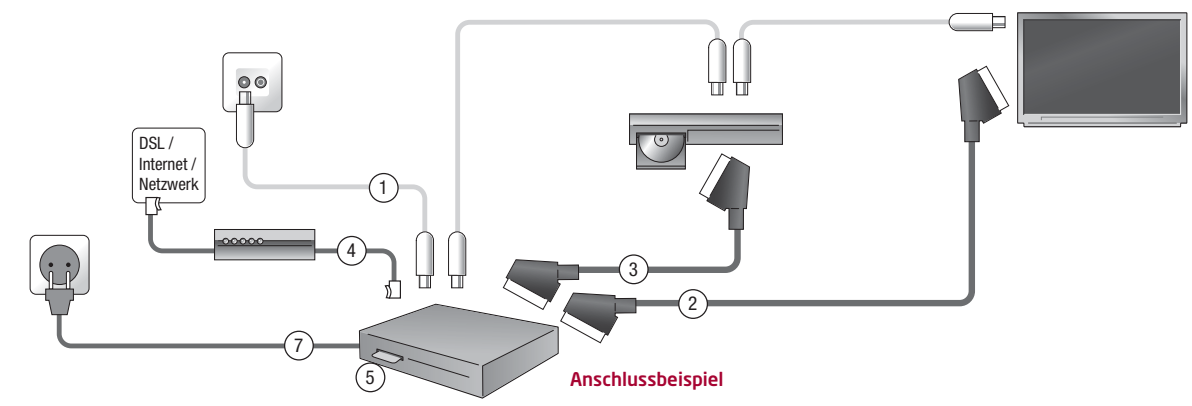
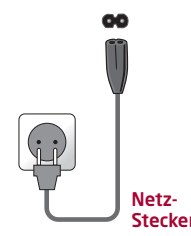
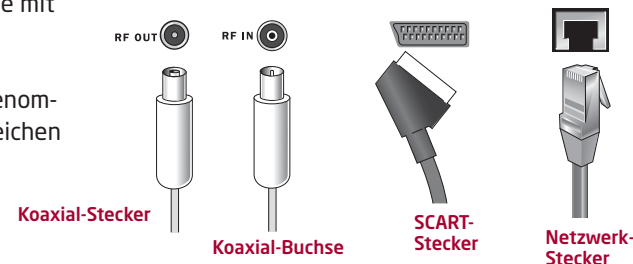


Schalten Sie vor Beginn der Installation alle Geräte aus (z. B. Fernseher, Videorekorder). Bitte lesen Sie sich diese Installationsanleitung zuerst vollständig durch, bevor Sie mit dem Anschluss beginnen.

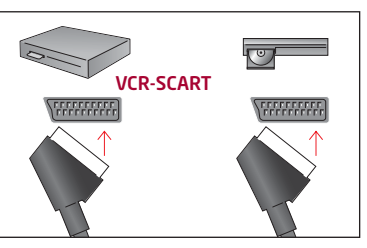
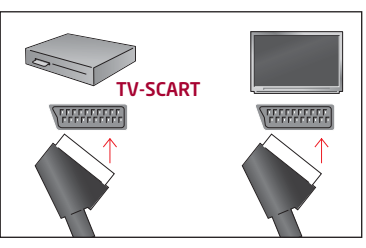
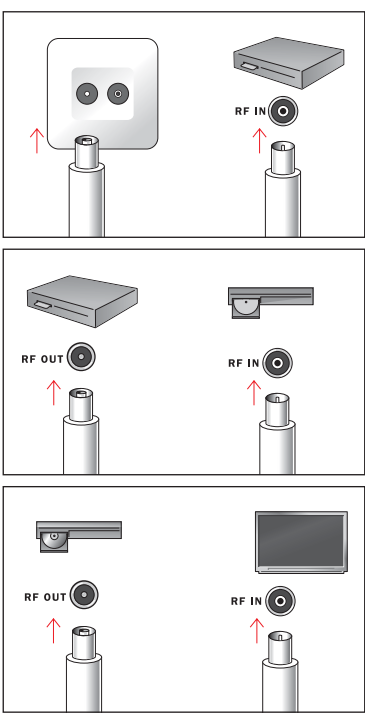
HINWEIS: Die hier beschriebene Installation wird mit Standardeinstellungen vorgenommen. Sollte sie nicht zum Erfolg führen, informieren Sie sich bitte in der umfangreichen Installations- und Bedienungsanleitung über alternative Einstellungen.



1 RECEIVER ANSCHLIESSEN

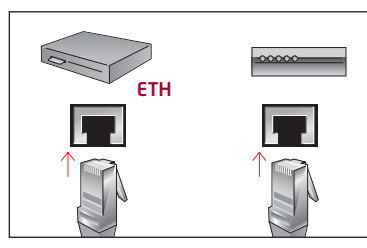
1a Wenn Sie bereits einen Receiver nutzen, ziehen Sie lediglich die Stecker am alten Receiver heraus und stecken diese am neuen wieder ein. Der folgende Text und die Zeichnungen unterstützen Sie dabei.

1b Wenn Sie jetzt das erste Mal einen Receiver anschließen, ziehen Sie den Antennenstecker (Koaxial-Kupplung) aus der Wandsteckdose heraus und stecken Sie ihn in den Antennenausgang RF OUT an der Rückseite Ihres Receivers. Ihr Fernseher ist jetzt mit dem Receiver verbunden. Nehmen Sie dann den Antennenstecker (Koaxial-Buchse) des mitgelieferten Antennenkabels und stecken Sie ihn in den Antenneneingang RF IN an der Rückseite des Receivers. Stecken Sie dann die andere Seite des Antennenkabels (Koaxial-Kupplung) in die Wandsteckdose. Ihr Receiver ist jetzt mit dem Antennenanschluss verbunden.

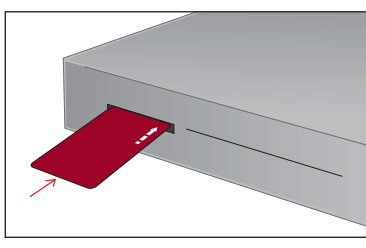


2 Verbinden Sie den Anschluss TV SCART des Receivers über ein SCART-Kabel mit der SCART-Buchse Ihres Fernsehgerätes.

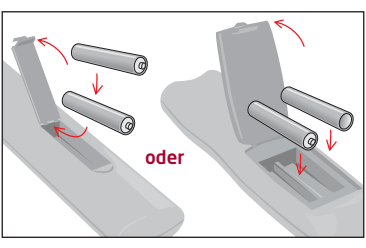
3 OPTIONAL
Wenn Sie Ihren Videorekorder/DVD-Rekorder jetzt anschließen möchten, verbinden Sie den Anschluss VCR SCART des Receivers über ein SCART-Kabel mit der SCART-Buchse Ihres Rekorders.



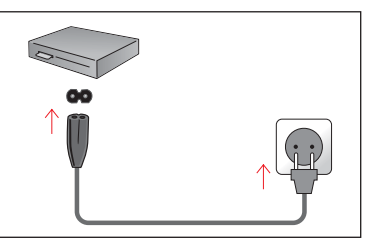
4 OPTIONAL
Zur Nutzung des Rückkanals benötigen Sie einen DSL/Internet-Anschluss. Dabei verbinden Sie den Ethernetanschluss ETH über ein Netzwerkkabel mit Ihrem Router.



5 Schieben Sie die Smartcard mit dem goldenen Chip nach unten und in Pfeilrichtung vorsichtig bis zum Anschlag in den Kartenleser an der Vorderseite des Gerätes.



6 Setzen Sie Batterien in die beiliegende Fernbedienung ein und beachten Sie dabei den Hinweis im Batteriefach. Befinden sich bereits Batterien in der Fernbedienung, ziehen Sie den durchsichtigen Plastikstreifen aus dem Batteriefach heraus.



7 Falls bei Ihrem Receiver der Netzstecker nicht in der Rückseite des Gerätes integriert ist, stecken Sie das beiliegende Netzkabel zunächst in die Steckerbuchse auf der Rückseite des Receivers. Stecken Sie dann den Netzstecker in die Stromsteckdose.

Ihr Receiver ist jetzt bereit für die Aktualisierung der Betriebssystem-Software.

2 SOFTWARE INSTALLIEREN

Bei der ersten Inbetriebnahme startet der Installationsassistent automatisch. Falls Sie ein vorinstalliertes Gerät erhalten haben, verkürzt sich die erste Inbetriebnahme um einige Schritte. Benutzen Sie zur Installation Ihre Fernbedienung.

1 Schalten Sie Ihren Fernseher ein. Bei älteren Fernsehern müssen Sie evtl. zusätzlich auf den AV-Kanal wechseln.

2 Schalten Sie den Receiver mit der Taste **EIN/STAND-BY** ein. Der Installationsassistent startet.

3 Sie sehen den Bildschirm »Kabelnetzwerkeinstellungen«. Drücken Sie die Taste **OK**.

4 Der Suchlauf startet.

5 Wenn der Suchlauf beendet ist, zeigt der Receiver die Anzahl der gefundenen TV- und Radio-Kanäle an.

6 Drücken Sie die Taste **OK**. Sie sehen den Bildschirm »Software-Aktualisierung«.

7 Drücken Sie die Taste **OK**. Ihr Receiver lädt jetzt die aktuelle Software-Version herunter und installiert sie.

HINWEIS: Während des Downloads kann Ihr Bildschirm schwarz bleiben und die LED blinken. Dies ist keine Fehlfunktion. Der Download kann bis zu 30 Minuten dauern. **HINWEIS:** Ziehen Sie während des Downloads auf keinen Fall den Netzstecker!

8 Sobald der Download beendet ist, startet der Receiver selbstständig. Sie müssen nun einen weiteren Suchlauf durchführen. Folgen Sie dem Installationsassistenten.

9 Sie sehen den Bildschirm »Suchlauf«. Drücken Sie die Taste **OK**.

10 Der Suchlauf startet.

11 Sobald der Suchlauf beendet ist, zeigt Ihr Receiver die Anzahl der gefundenen TV- und Radio-Kanäle an.

12 Ihr Receiver aktualisiert die Programmdateien.

13 Falls eine neue Software zur Verfügung steht, wird die aktuelle Version jetzt installiert.

14 Nach Beendigung der Aktualisierung schaltet sich Ihr Receiver in Stand-by.

Ihr Receiver ist jetzt betriebsbereit.

