



1. - den Gehäusedeckel abschrauben (7 Schrauben)
sie benötigen eine sechseckigen Torx-Bit mit Mittelloch



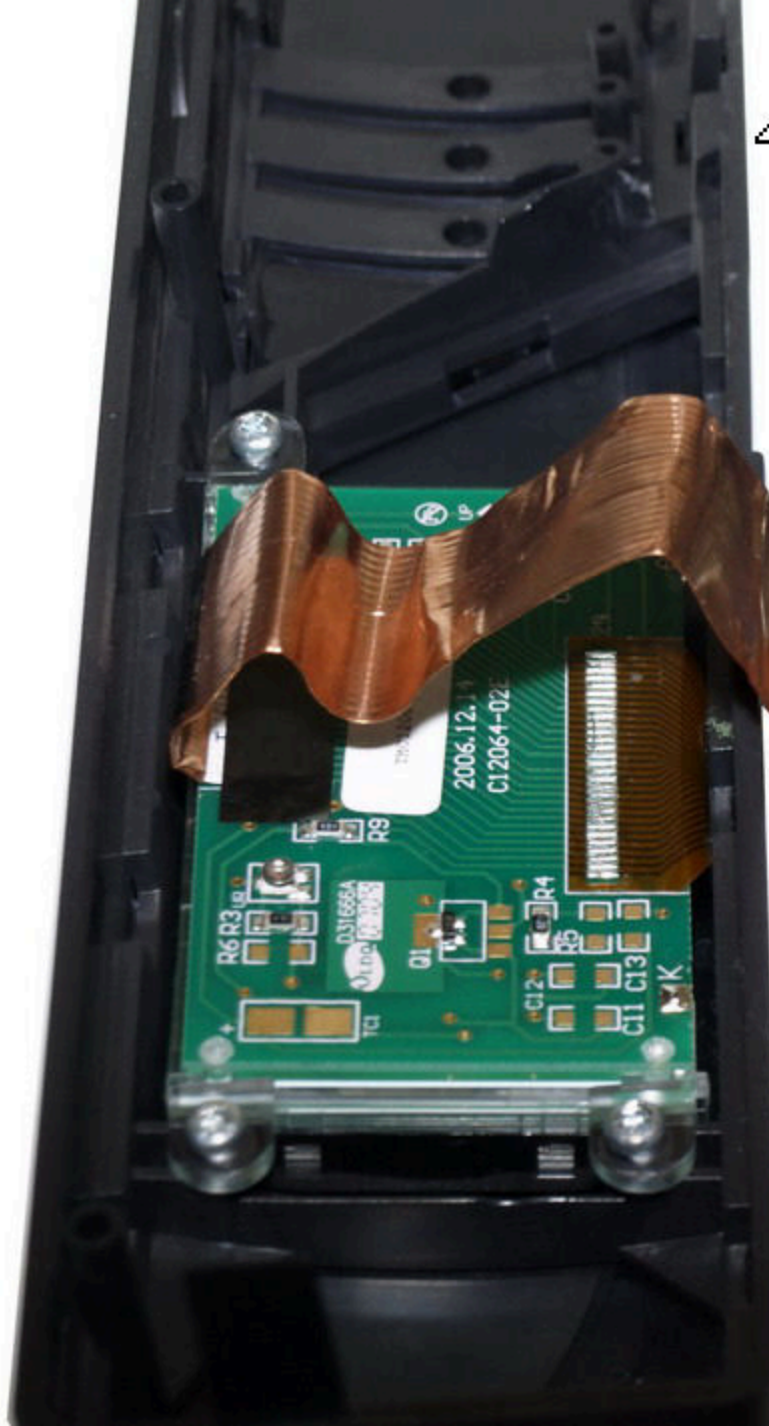
2. - Gehäusedeckel öffnen

www.jp-passage.de

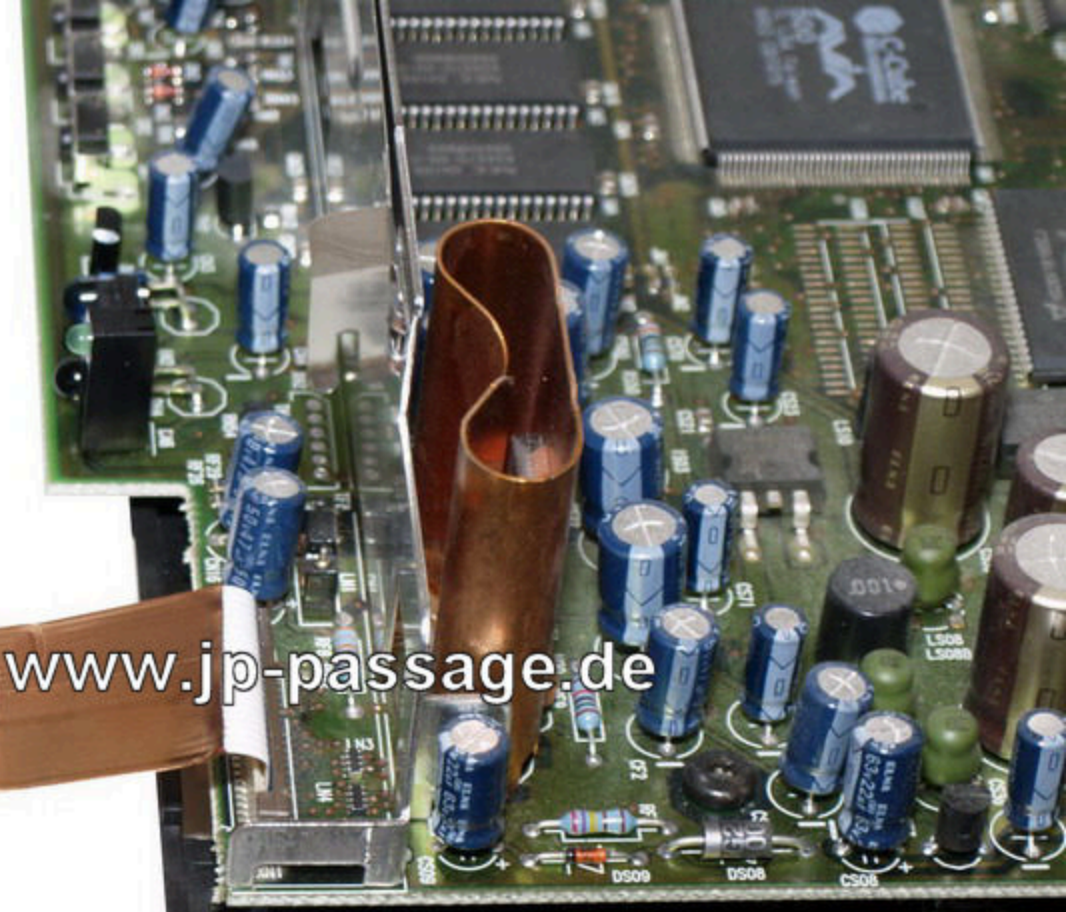
3. - rechts und links die haken vorsichtig lösen
- und die front abzumachen

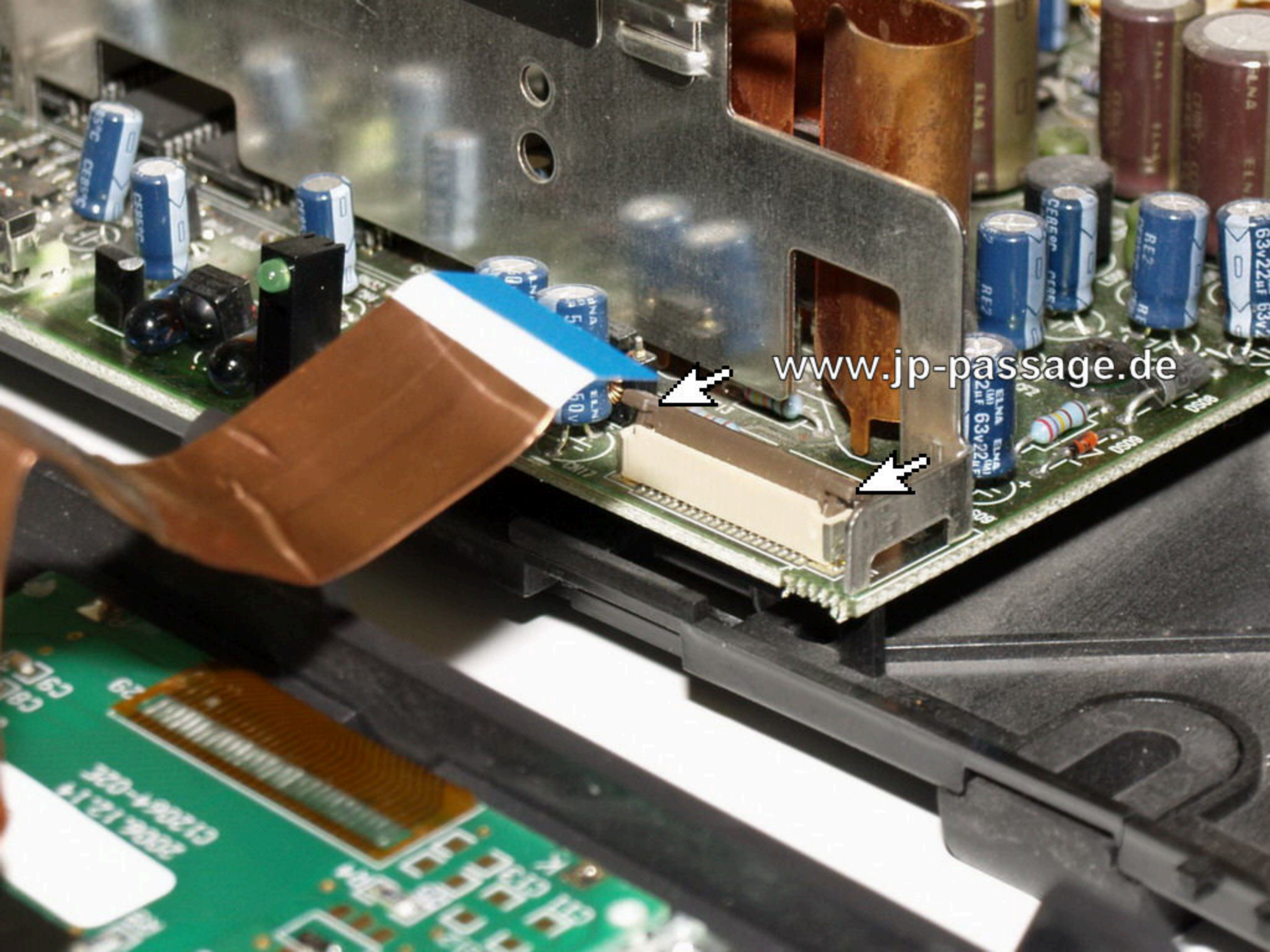


www.jp-passage.de



www.jp-passage.de





www.jp-passage.de

2006.12.19
C12064-026
C916

5. - die 3 schrauben aufschrauben und das Display austauschen.



d-box

MULTIMEDIA TERMINAL **DVB** by NOKIA

(PREMIERE 1)
01:02

www.jp-passage.de